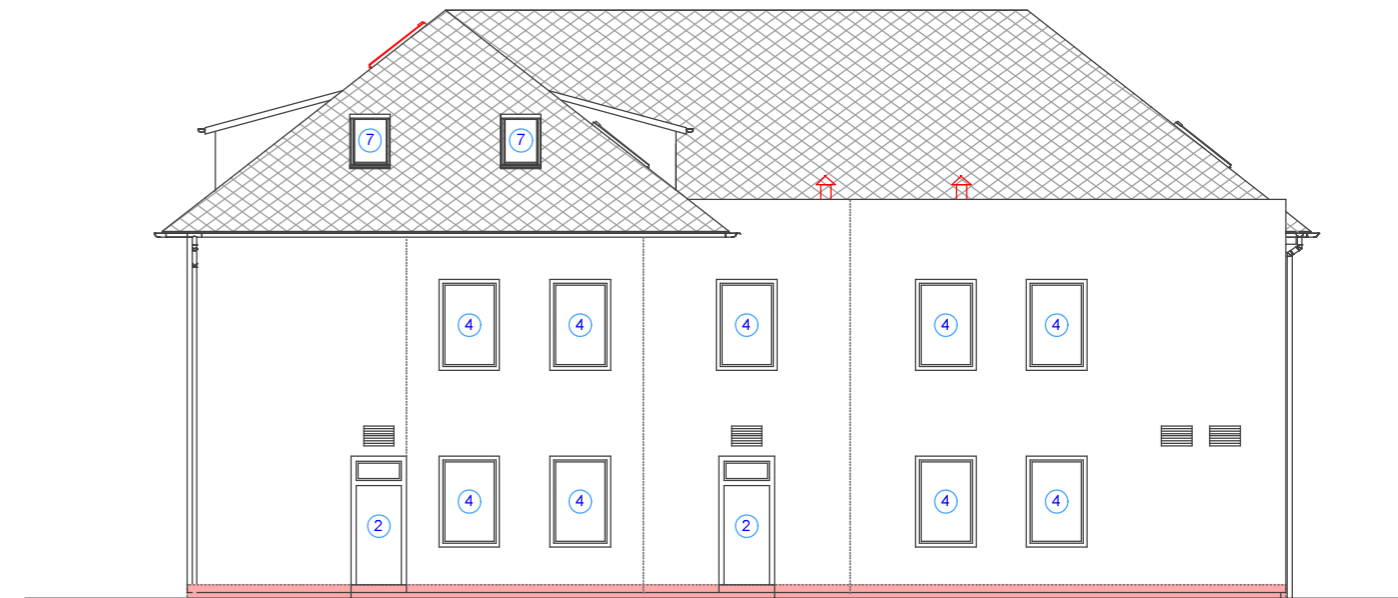
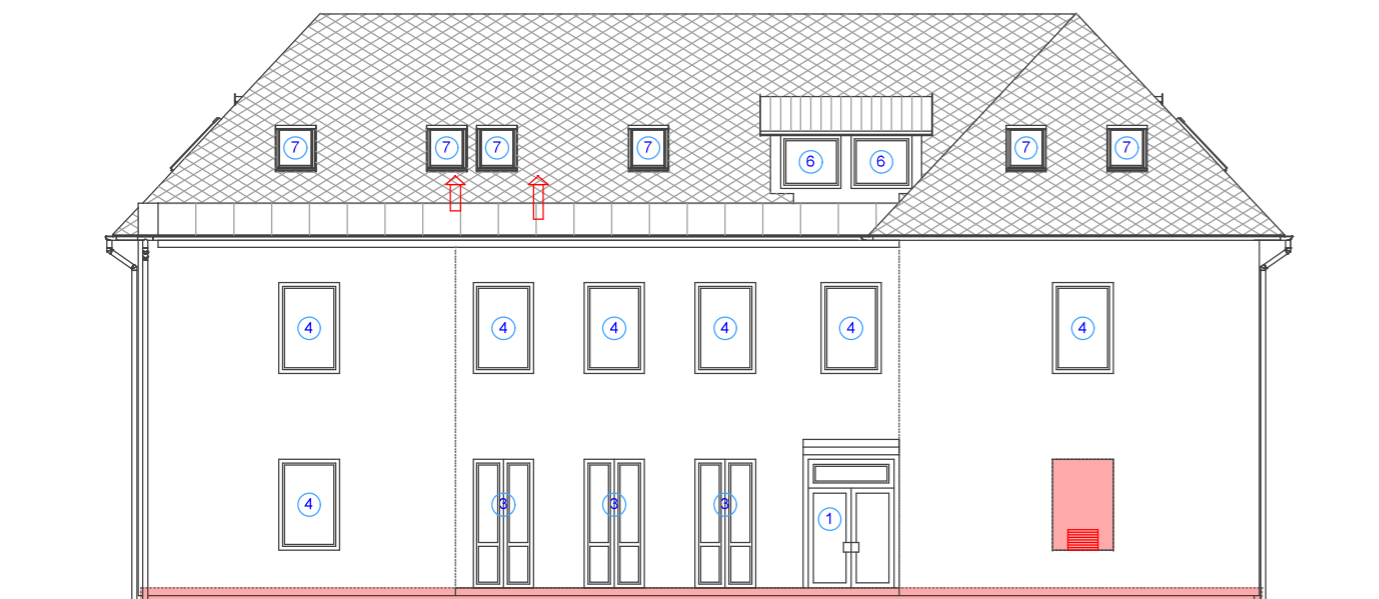


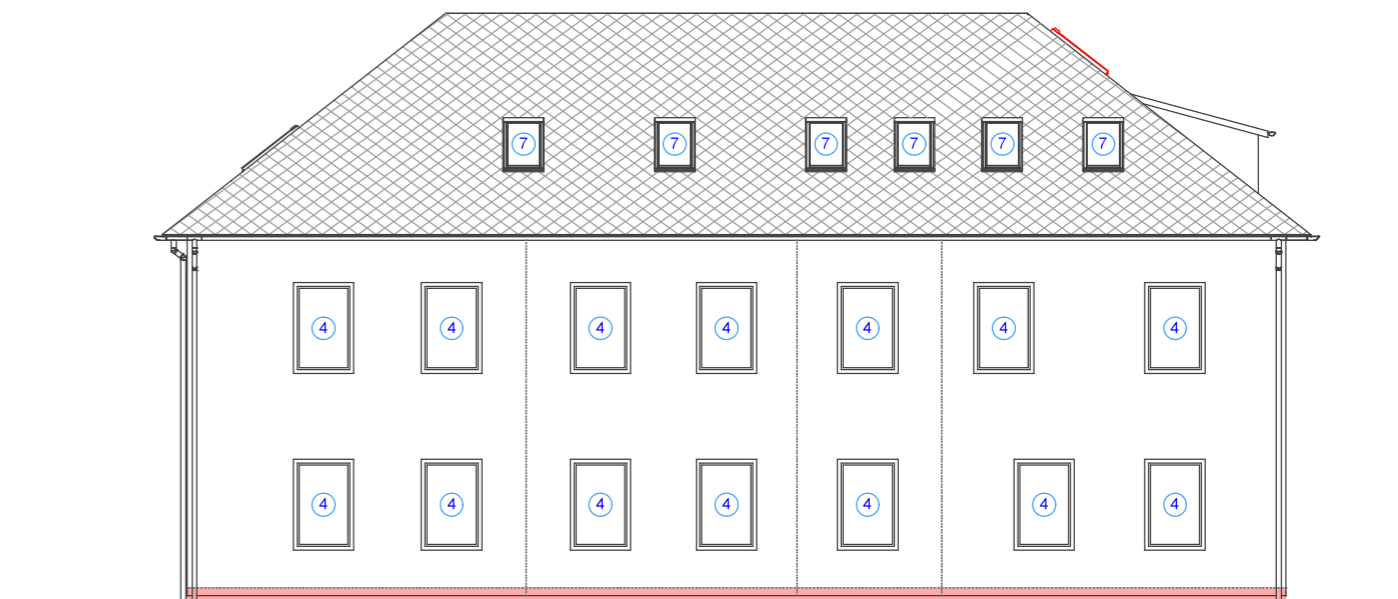
**Pohled severovýchodní**



**Pohled severozápadní**



**Pohled jihozápadní**




**Pohled jihovýchodní**

1 - vchodové dveře dvoukřídlové s nadsvětlíkem 1800x1970+580	ks	1
2 - vchodové dveře jednokřídlové s nadsvětlíkem 900x1970+580		2
3 - dveře (okno) na terasu dvoukřídlové prosklené 1200x2550		3
4 - okno jednokřídlové otevíravé a sklápěcí 1200x1800		39
5 - dtto (u oken odečíst část výšky na roletu) 1200x900		6
6 - vikýře - okno jednokřídlvé otevíravé a sklápěcí 1200x1050		6
7 - střešní okna 800x1400		15
8 - požární světlík		1

fasáda - plocha včetně oken	630 m <sup>2</sup>
plocha bez oken	516 m <sup>2</sup>
zateplení podkroví 250 mm	302 m <sup>2</sup>
stěny 100 mm	104 m <sup>2</sup>

zpracováno  
na softwaru  
ArchiCAD

 Husova 888 562 01 Ústí nad Orlicí telefon/fax: 465/523086	Investor: Domov u studánky, Anenská Studánka 41. Lanškroun	Datum 10/2020
	Projekt - název - místo: <b>DOMOV PRO ZDRAVOTNĚ POSTIŽENÉ</b> Dolní Čermná čp.23	Měřítko 1:150
	Název výkresu: POHLEDY <b>STAVEBNÍ ÚPRAVY</b>	Výkres č.: 5 Číslo paré