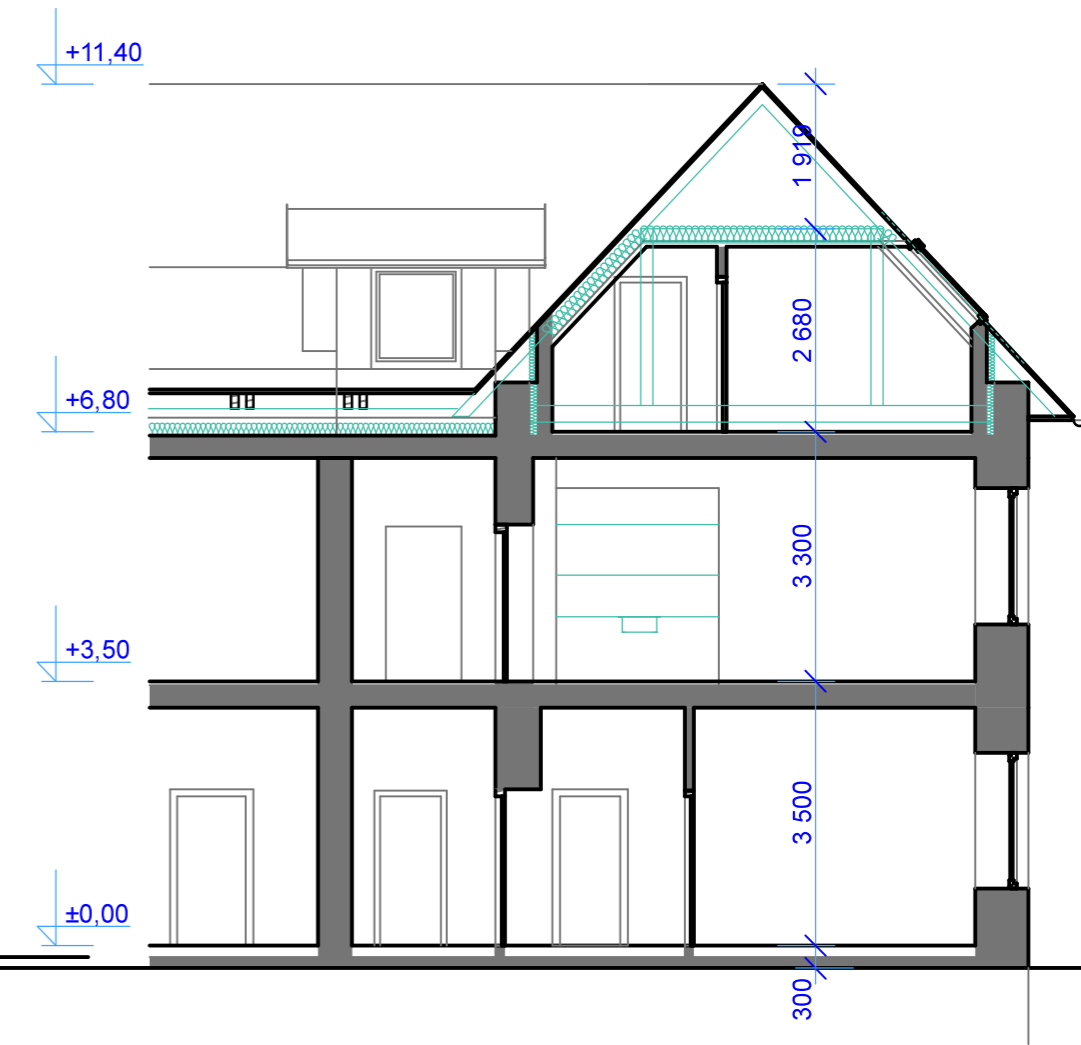


řez A/1



řez B/1


- A :
- podlahovina (dlažba)
 - cementový potěr 15 mm
 - betonová mazanina 40 mm
 - lepenka
 - izolace (ROTAFLEX) 80mm
 - hydroizolace
 - betonová mazanina 150 mm

- B :
- podlahovina (PVC, plovoucí)
 - cementový potěr 15 mm
 - betonová mazanina 40 mm
 - lepenka
 - izolace (ROTAFLEX) 80mm
 - lepenka
 - stropní konstrukce (HURDIS)

- C :
- krytina (šablony)
 - podkladní vrstva (lepenka)
 - bednění
 - konstrukce krovu
 - odvětraná mezera
 - tepelná izolace 200 mm
 - rošt s tepelnou izolací 80 mm
 - parozábrana
 - podhled sádkarton

- D :
- krytina (plech)
 - podkladní vrstva (lepenka)
 - bednění
 - konstrukce střechy
 - odvětraný prostor
 - lepenka
 - tepelná izolace 160 mm
 - lepenka
 - betonová mazanina
 - konstrukce stropu (HURDIS)

zpracováno
na softwaru
ArchiCAD

 TIPOS PROJEKTOVÁ KANCELÁŘ Husova 888 562 01 Ústí nad Orlicí telefon/fax: 465/523086	Investor:	Domov u studánky, Anenská Studánka 41. Lanškroun	Datum	10/2020
	Projekt - název - místo:	DOMOV PRO ZDRAVOTNĚ POSTIŽENÉ Dolní Čermná čp.23	Měřítko	1:100
	Název výkresu:	ŘEZY	STAVEBNÍ ÚPRAVY	Výkres č.:
			Číslo paré	